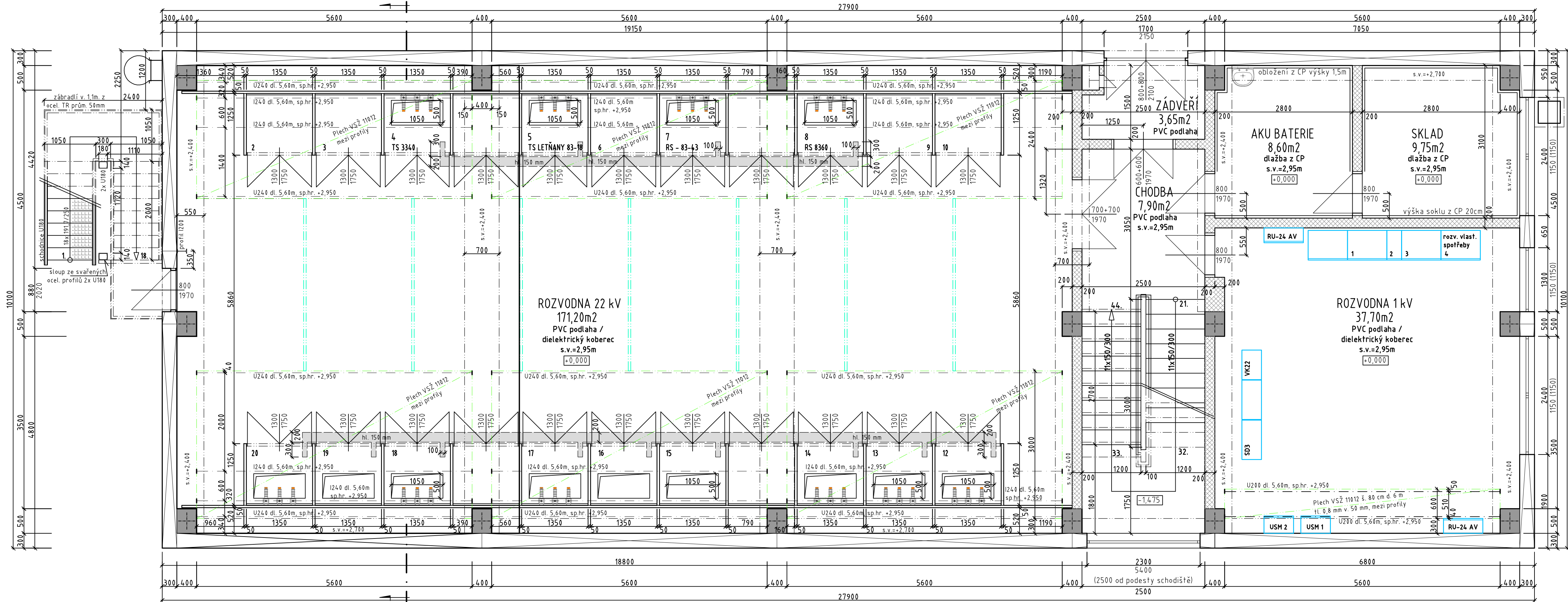


PŮDORYS 1.NP - STÁVAJÍCÍ STAV
M1:50



LEGENDA

- STÁVAJÍCÍ OBVODOVÉ KONSTRUKCE Z KERAMICKÝCH PANELŮ
- STÁVAJÍCÍ ŽB MONTOVANÉ KONSTRUKCE
- NOSNÉ ZDIVO Z CIHEL CDM NA MC 50
- ZDIVO Z CP 150 NA MVC 2,5
- PROSTÝ BETON, LEHČENÝ (SPÁDOVÝ) BETON
- KABELOVÝ KANÁL HLOUBKY 150 mm
- ZTRACENÉ BEDNĚNÍ Z PLECHŮ VSŽ
- OPLCHOVÁNÍ ATIKY
- HYDROIZOLACE
- TECHNOLOGIE
- KABELOVÉ LÁVKY A NOSNÉ PRVKY
- ZEMINA

SO - Stavební opravy RS 7090

Všechná práva k tomuto dokumentu patří výhradně společnosti VOLTCOM, spol. s r.o. Bez jejího souhlasu nesmí být kopírován, předán třetí osobě ani jiným způsobem zneužit.

All rights to this document reserved to VOLTCOM, spol. s r.o. Unauthorised disclosure or reproduction prohibited. Not to be used in any way harmful to a/m company

OÚ: Praha 8	Projektant: Smetana	voltcom spol. s r.o. PROVOZ U. OTEVŘENÁ, PRAHA 6 - STŘEŠOVICE TEL: 267051635, IČO 44794274 email: voltcom@voltcom.cz, http://www.voltcom.cz		
MÚ: Hlavní město Praha	Kontroloval: Ing. Nováček			
Číslo stavby:	Schválil: Ing. Krejcar			
NÁZEV: Rekonstrukce RS 7090 Praha 8 - Libeň, U Slovanky	STUPEŇ PD DPS		MĚŘÍTKO 1:50	FORMÁT A4+
STÁVAJÍCÍ STAV - PŮDORYS 1.NP		DATUM 09/2023		VÝKRES Č. 02
INVESTOR: PŘEDistribuce, a.s., Praha 5, Svornosti 3199/19a, 15000		VÝROBNÍ ČÍSLO 7090-31		